



Требования
сегодняшнего дня
это:

- Быстрое создание новых программ в ситуации с высокой неопределенностью.
- Наличие реального механизма внесения изменений в функционирующие системы.
- Организация взаимодействия отдельных программ.
- Минимизация затрат на разработку и поддержку готовых информационных систем.
- Масштабирование созданных приложений от однопользовательского до сетевого варианта.
- Проектирование Internet-Intranet решений.
- Смещение нагрузки в процессе программирования с поддержки синтаксиса программы на ее модель.

Одно из эффективных решений этих требований - система **Miracle™**.

Miracle™ - среда быстрого проектирования и выполнения программ, поддерживающая метод формирования моделей решений, базирующихся на неалгоритмическом процессе управления структурой программы и потока данных.

Большой набор элементарных объектов системы **Miracle™** ориентированы для решения задач в области управления базами данных, Internet-технологий, пользовательских интерфейсов и математических алгоритмов.

Предоставляемый программный интерфейс открывает возможности самостоятельного наращивания системы необходимыми объектами. Что позволяет использовать систему **Miracle™** для решения большого класса задач в условиях независимости от разработчиков ядра системы.

Структура платформы предоставляет не только средства разработки и модификации программ, но и развитый механизм управления доступом пользователей к решениям, объему предоставляемых данных и журнализации действий. Наличие собственного WEB-сервера позволяет проектировать информационные системы, для пользователей Internet-Intranet.

*Система **Miracle™** - ориентирована на создание, модификацию и эффективное управление вашими информационными системами, с снижением затрат не только на этапе разработки, но и в течение всего жизненного цикла работы ваших программ.*



Создание

новой программы средствами системы Miracle™, делает этот процесс более простым и, в тоже время, более эффективным, по сравнению с традиционными методами программирования. Набор инструментальных средств таких как "конструктор базы данных", "конструктор алгоритмов", "генератор оконных форм", "конструктор отчетов" и "генератор приложений" позволяет Вам быстро и просто организовывать необходимую структуру будущего решения, проводить ее организацию, тестирование и эксплуатацию.

Общая методика системы ориентирована на предоставление механизмов быстрого внесения изменений и позволяет Вам исходить из эволюционного характера программирования сложных информационных систем. Ваше решение также может быть создано как однопользовательский вариант и свободно применяться для сетевой работы. Система Miracle™ поддерживает такой подход и обеспечит необходимый уровень работоспособности автономных приложений.

В рамках системы Miracle™ создано много различных информационных систем и небольших программных решений. Область решаемых задач - от уникальных методов учета, управления бизнес-процессами, до предоставления новых функций в уже имеющихся системах. Одно из решений - программа FinJet®.

Система **FinJet®** задумывалась как механизм, обеспечивающий удобный и действующий способ ведения финансовых планов и отражения фактического движения средств. Где метод планирования обеспечивает распределенный механизм ввода данных, с легким и простым способом объединения разных планов в единый поток информации.

Подробнее -

<http://www.miracle.ru/example.htm>



Система **Miracle™**, это не просто среда, это целостная методика проектирования программных продуктов, основанная на методе формирования "логической матрицы программного решения".

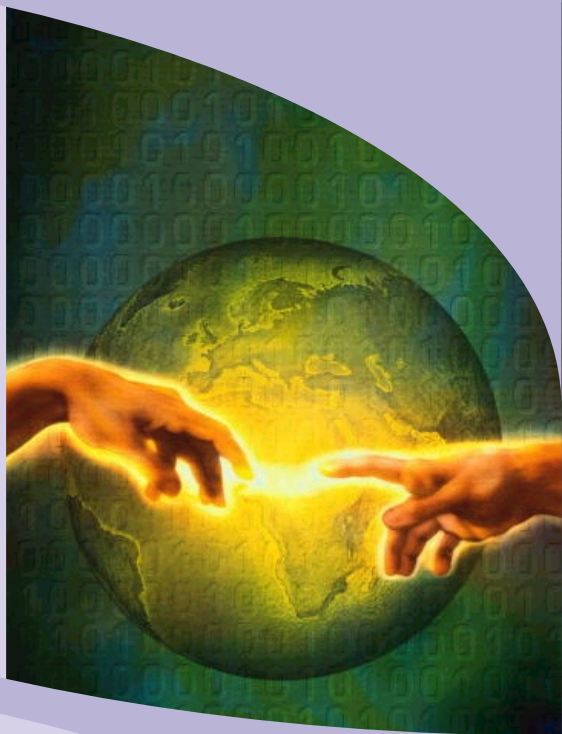
В основе этого подхода лежит механизм обмена событиями между компонентами системы. Ориентация на данный метод позволяет исключить использование "описательных" конструкций в процессе формирования алгоритма программы. Что предоставляет качественно новые возможности неалгоритмического процесса управления процессом работы программы и потоком данных в ней, при условно-параллельном потоке работы. Именно это делает систему Miracle™ отличной от большинства подходов, при этом визуальный метод разработки является следствием архитектуры системы и обеспечивает необходимый уровень простоты разработки эффективных решений.

Система

Miracle™ подготовлена для решения задач связанных с формированием новых свойств для уже имеющихся информационных систем.

Так набор компонентов доступа к данным - ODBC32, позволяет осуществлять обращение к наработанным массивам информации, а общая архитектура системы - создавать новые методы управления, обработки и предоставления этих данных.

Все это позволяет вам осуществлять необходимый уровень поддержки уже работающих систем, с параллельным созданием новых свойств и сервисов, ориентированных на быстрое и полное удовлетворение потребностей бизнеса.



Наличие

в поставке системы Miracle™, собственного Web-сервера, позволяет проектировать решения, ориентированные на предоставление данных вашим клиентам через Internet, осуществлять получение информации из Сети, создавать службы рассылки почтовых сообщений.

Все это делает применение платформы Miracle™, не только удобным, экономичным, ориентированным на сохранение финансовых вложений, на создание и поддержку информационных систем, но и позволяющих развивать ваши решения до современных мировых стандартов.

Web-сервер системы Miracle™ является, наверное, одним из самых маленьких, но при этом достаточно функциональным. Поддерживается протокол HTTP/1.0, некоторые расширения протокола HTTP/1.1 (например, докачка), CGI, Miracle, Cookie и метод POST в CGI и Miracle. Сервер осуществляет поддержку виртуальных страниц, созданных не только через CGI, но и с помощью специальных объектов системы Miracle™.

Miracle™ -

это визуальная система быстрой разработки и исполнения приложений, связанных с хранением, выборкой и обработкой данных. Основанная на технологии клиент-сервер и *не требующая кодирования*. Программные средства Miracle™ предназначены для работы под управлением операционной системы Windows 95, 98, ME или Windows NT с использованием сетевого протокола TCP/IP. Используются такие серверы баз данных, как InterBase, SyBase, MS SQL, Oracle, Informix или другим через драйвер спецификации IDAPI, а также простые базы данных, как Paradox и dBase. Отличительной особенностью системы является метод формирования пользовательских приложений, в основе которого лежит принцип *"организации логической матрицы решения"*. Построение логического пространства включает переход к описанию предметной области на более высоком уровне абстракции, то есть переход от языка, содержащего большой алфавит признаков описания, к более емкому методу концептуализации.

Ключевое отличие от имеющихся методов проектирования, это "отсутствие" описательных (языковых) конструкций в процессе создания конечного приложения. Что позволяет создавать сложные программные решения, имеющие высокую устойчивость, в короткие сроки, и открытые к модификации.

Структура комплекта системы:

Сервер системы Miracle™ на N - пользователей.

Клиентская часть системы Miracle.

Web Сервер.

Документация в формате HTML/PDF/CHM
Дополнительное ПО

MirDesktop - однопользовательская версия системы Miracle (не для коммерческого использования)

MirLite - FreeWare версия Сервера управления, без средств разработки, на 2 пользователя.

Комплект служебных программ

Ограниченная документация

Подробнее -

<http://www.miracle.ru/price.htm>



По вопросам приобретения системы, консультации использования и обучения:

Россия. Москва.

129272 ул. Трифоновская д.45,

НПФ "И.В.А." (095) 284-52-31

E-mail: pr@miracle.ru

<http://www.miracle.ru>

Республика Беларусь. Минск.

220072 пр. Скорины, 65, корпус 12, офис 214,

ОДО "АГРИСистемс"

E-mail: agrisystems@mail.ru

Переход на программирование в среде Miracle можно сравнить как переход от написания книг к съемкам кино. Что является не исключением друг друга, а иной формой достижения результата.



©1995,1997,2001 НПФ "И.В.А." Все права сохранены.

Название фирм и торговых марок используются только в качестве пояснения.